






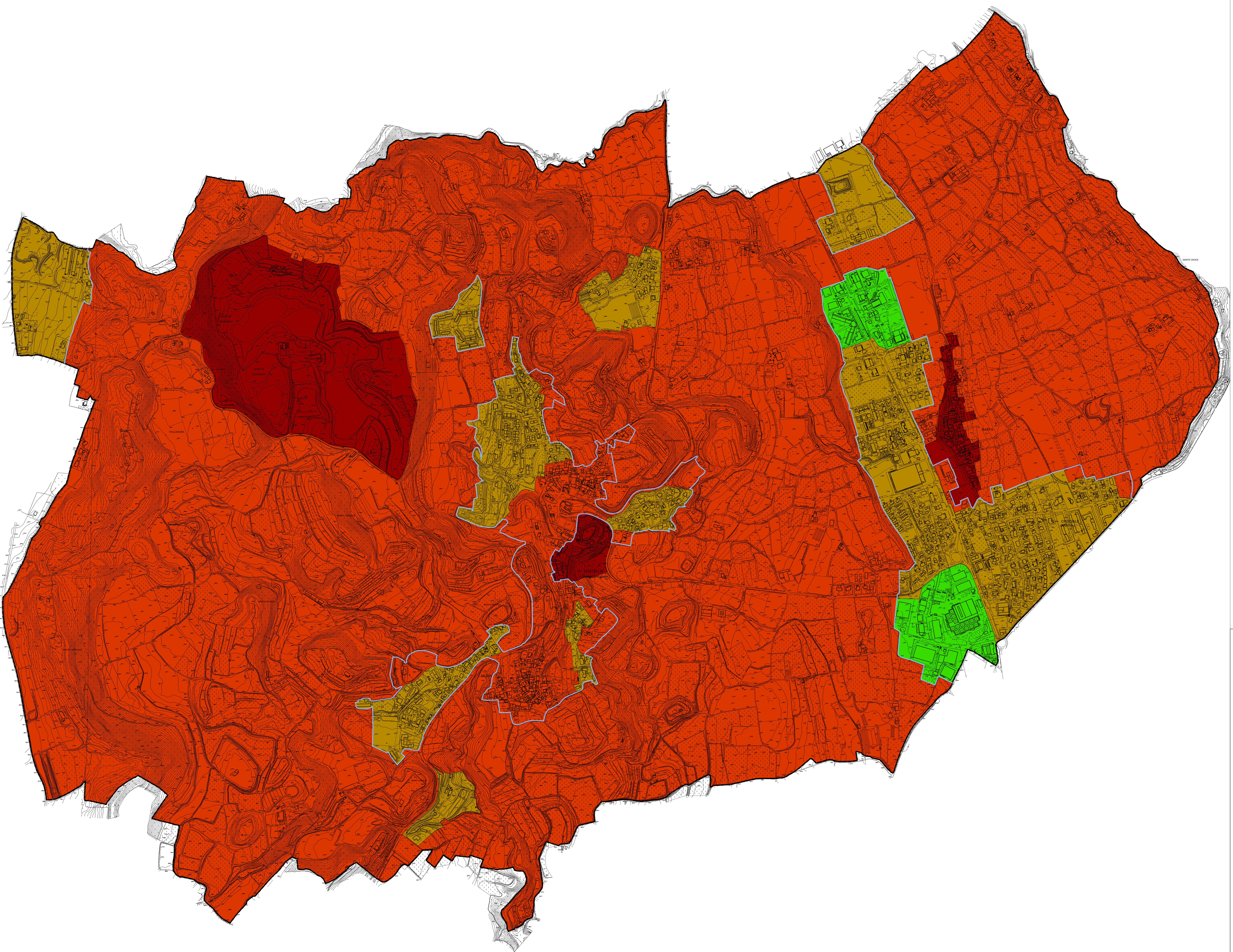


- LEGENDA**
-  Confine amministrativo comunale
 - Classi di sensibilità paesistica**
 -  Classe 1 - sensibilità paesistica molto bassa
 -  Classe 2 - sensibilità paesistica bassa
 -  Classe 3 - sensibilità paesistica media
 -  Classe 4 - sensibilità paesistica alta
 -  Classe 5 - sensibilità paesistica molto alta
 - Ambiti delle trasformazioni condizionate**
 -  Limite degli ambiti



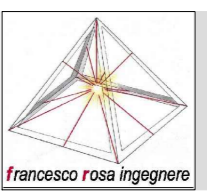
Regione Lombardia - Provincia di Brescia
COMUNE DI PUEGNAGO DEL GARDA

**PIANO DI GOVERNO DEL TERRITORIO
 VARIANTE PUNTUALE**

COMMITTENTE

Comune di Puegnago del Garda
 Piazza Beato Don Giuseppe Baldo n. 1
 25080 - Puegnago del Garda (BS)
 P. IVA 0271840098
 protocollo@pec.comune.puegnagodelgarda.bs.it

PROGETTISTI

 Ing. Francesco Rosa
 via R. Pano, 41 - 25128 Brescia (BS)
 via Sforza, 74/A - 25100 Roma Isola (BS)
 cell. 347.0378160 tel. 030.396135
 e-mail: rosafr@libero.it
 P.I. 02719730984

Arch. Francesco Nicolini
 via Monticelli, 29
 25080 Nuvoletto (BS)
 Ing. Alessandro Bertoletti
 via Carolegno, 19 - 25078 Volpiano (BS)
 cell. 348.3733614
 e-mail: bertolettialessandro@libero.it

DOCUMENTO DI PIANO

TAV. **T10 PP r00** Quadro ricognitivo e conoscitivo - Piano Paesistico Comunale
 Classi finali di sensibilità paesistica
 ed ambiti delle trasformazioni condizionate

SCALA: 1:5.000 Emesso per VAS Revisione: 00

A TIRARE SULLE VIGENTILOGIE. I DIRITTI DI AUTORE QUESTO DEGINO NON PUO' ESSERE COPITO O RIPRODOTTO SENZA L'AUTORIZZAZIONE DEI PROGETTISTI