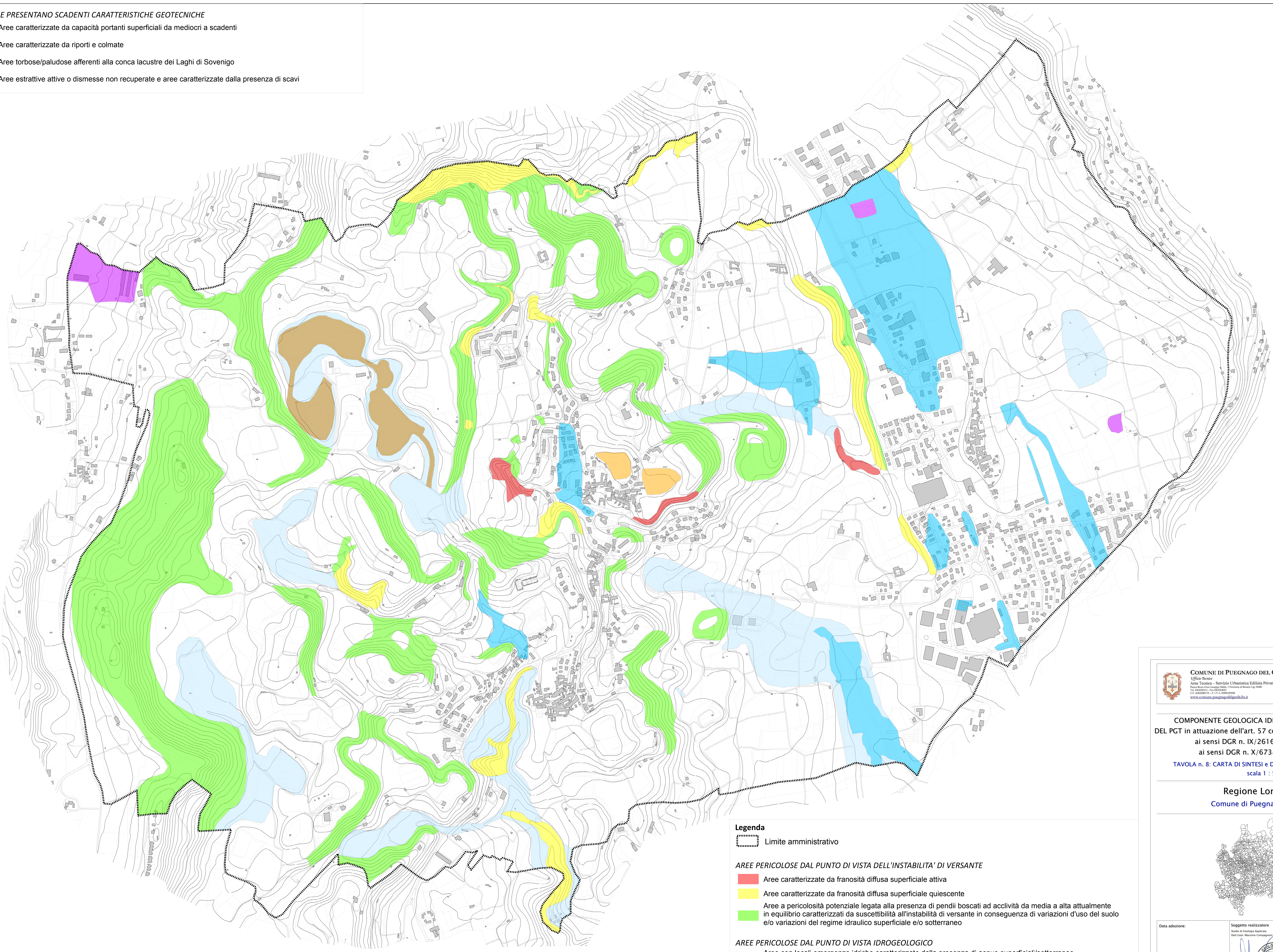


**AREE CHE PRESENTANO SCADENTI CARATTERISTICHE GEOTECNICHE**

- Aree caratterizzate da capacità portanti superficiali da mediocri a scadenti
- Aree caratterizzate da riporti e colmate
- Aree torbose/paludose afferenti alla conca lacustre dei Laghi di Soavenigo
- Aree estrattive attive o dismesse non recuperate e aree caratterizzate dalla presenza di scavi



**Legenda**

Limite amministrativo

**AREE PERICOLOSE DAL PUNTO DI VISTA DELL'INSTABILITA' DI VERSANTE**

- Aree caratterizzate da franosità diffusa superficiale attiva
- Aree caratterizzate da franosità diffusa superficiale quiescente
- Aree a pericolosità potenziale legata alla presenza di pendii boscati ad acclività da media a alta attualmente in equilibrio caratterizzati da suscettibilità all'instabilità di versante in conseguenza di variazioni d'uso del suolo e/o variazioni del regime idraulico superficiale e/o sotterraneo

**AREE PERICOLOSE DAL PUNTO DI VISTA IDROGEOLOGICO**

Aree con locali emergenze idriche caratterizzate dalla presenza di acque superficiali/sotterranee non sufficientemente regimate o con presenza di locali falde sospese

**AREE PERICOLOSE DAL PUNTO DI VISTA IDRAULICO**

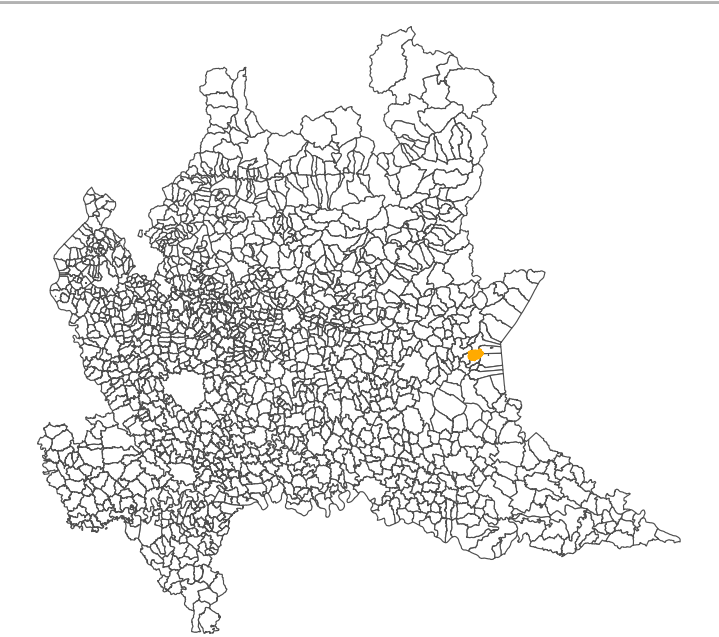
Aree potenzialmente interessate da alluvioni rare (P1/L)

**COMUNE DI PUEGNAGO DEL GARDA**  
 Ufficio Servizi  
 Area Tecnica - Servizio Urbanistica Edilizia Privata  
 Piazza Matteotti, 1 - 25020 Puegnago del Garda (BS)  
 Tel. 030 2211111 - Fax 030 2211112  
 www.comune.puegnago.del.garda.bs.it



**COMPONENTE GEOLOGICA IDROGEOLOGICA E SISMICA**  
 DEL PGT in attuazione dell'art. 57 comma 1 L.R. 11-03-2005 n. 12  
 ai sensi DGR n. IX/2616 del 30-11-2011 e  
 ai sensi DGR n. X/6738 del 19-06-2017  
**TAVOLA n. 8: CARTA DI SINTESI e DELLE LIMITAZIONI GEOLOGICHE**  
 scala 1 : 5.000

**Regione Lombardia**  
 Comune di Puegnago del Garda



Data adozione:	Soggetto realizzatore: Studio di Geologia Applicata Prof. Carlo Massimo Comareschi	Data: GIUGNO 2021
Data approvazione:	 Via G. Falcone, 5/7 - Rivello (BS) - Cell. 334279757	Seconda emissione dopo consultazione con l'Amministrazione

