

INDAGINI GEOFISICHE

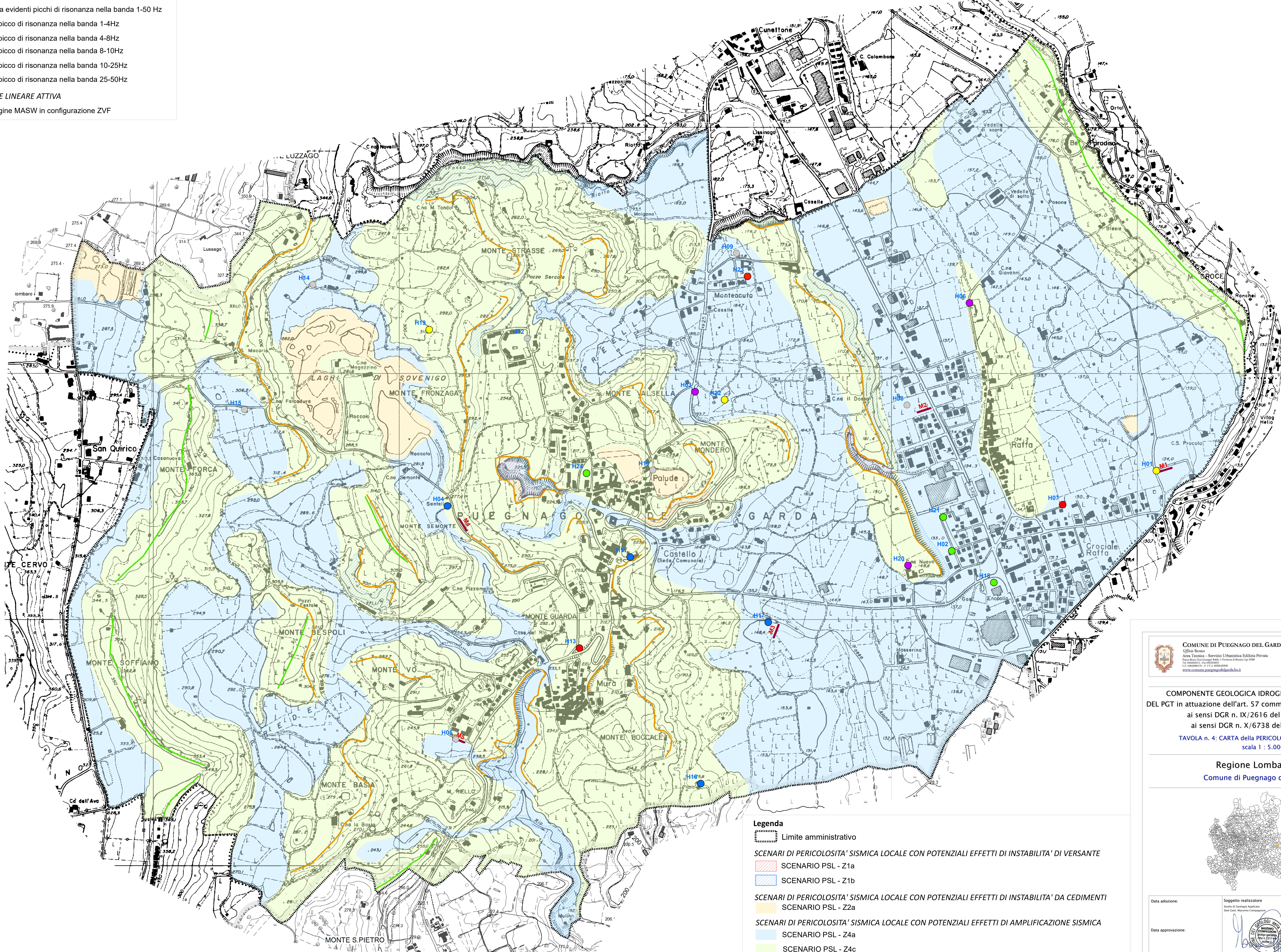
ACQUISIZIONE PASSIVA A STAZIONE SINGOLA - HVSR

A fianco il codice identificativo

- Senza evidenti picchi di risonanza nella banda 1-50 Hz
- Con picco di risonanza nella banda 1-4Hz
- Con picco di risonanza nella banda 4-8Hz
- Con picco di risonanza nella banda 8-10Hz
- Con picco di risonanza nella banda 10-25Hz
- Con picco di risonanza nella banda 25-50Hz

ACQUISIZIONE LINEARE ATTIVA

- 1 Indagine MASW in configurazione ZVF



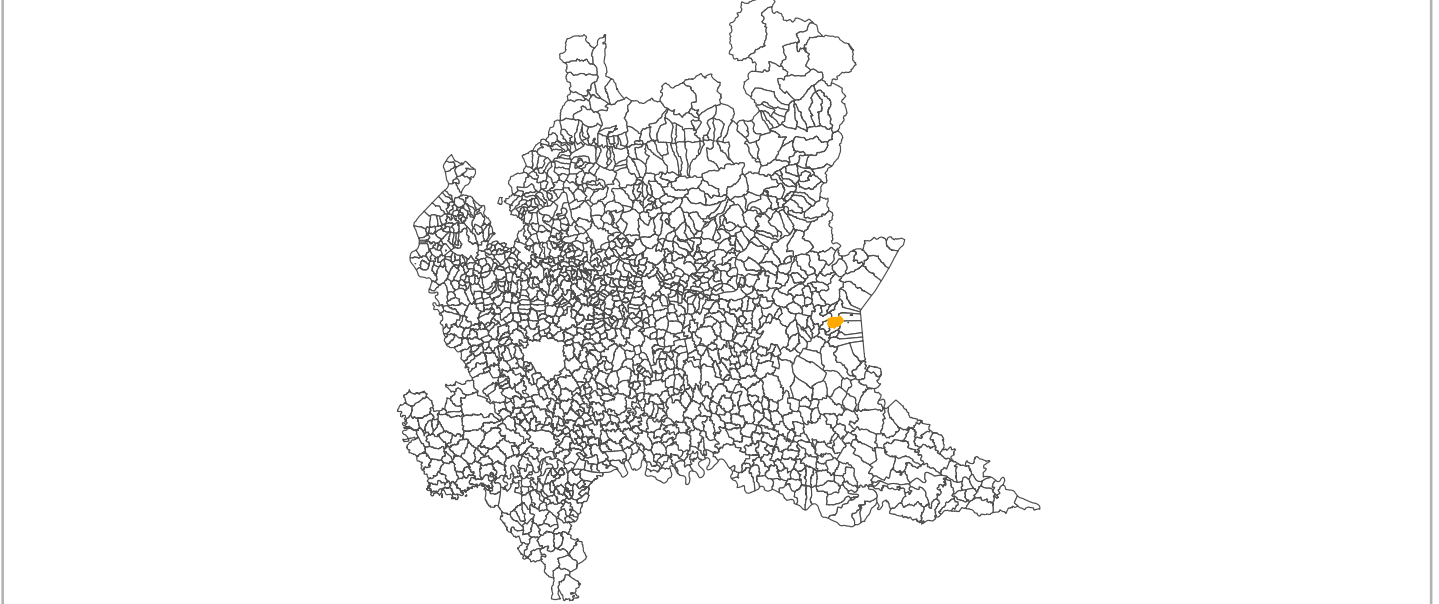
Legenda

- ▭ Limite amministrativo
- SCENARI DI PERICOLOSITA' SISMICA LOCALE CON POTENZIALI EFFETTI DI INSTABILITA' DI VERSANTE
 - ▭ SCENARIO PSL - Z1a
 - ▭ SCENARIO PSL - Z1b
- SCENARI DI PERICOLOSITA' SISMICA LOCALE CON POTENZIALI EFFETTI DI INSTABILITA' DA CEDIMENTI
 - ▭ SCENARIO PSL - Z2a
- SCENARI DI PERICOLOSITA' SISMICA LOCALE CON POTENZIALI EFFETTI DI AMPLIFICAZIONE SISMICA
 - ▭ SCENARIO PSL - Z4a
 - ▭ SCENARIO PSL - Z4c
 - ▭ SCENARIO PSL - Z3a
 - ▭ SCENARIO PSL - Z3b

COMUNE DI PUEGNAGO DEL GARDA
Office Service
Area Tecnica - Servizio Urbanistica Edilizia Privata
Via G. Falsoni, 1/7 - 25010 Puegnago del Garda (BS) - Tel. 030/279717
www.comune.puegnago.del.garda.bs.it

COMPONENTE GEOLOGICA IDROGEOLOGICA E SISMICA
DEL PGT in attuazione dell'art. 57 comma 1 L.R. 11-03-2005 n. 12
ai sensi DGR n. IX/2616 del 30-11-2011 e
ai sensi DGR n. X/6738 del 19-06-2017
TAVOLA n. 4: CARTA della PERICOLOSITA' SISMICA LOCALE
scala 1 : 5.000

Regione Lombardia
Comune di Puegnago del Garda



Data adozione: _____
Soggetto realizzatore: Studio di Geologia Applicata - Puegnago del Garda
Data: GIUGNO 2021
Data approvazione: _____
Seconda emissione dopo consultazione con l'Amministrazione